

A stylized logo consisting of two interlocking 'S' shapes, one green and one blue, with a gradient effect.

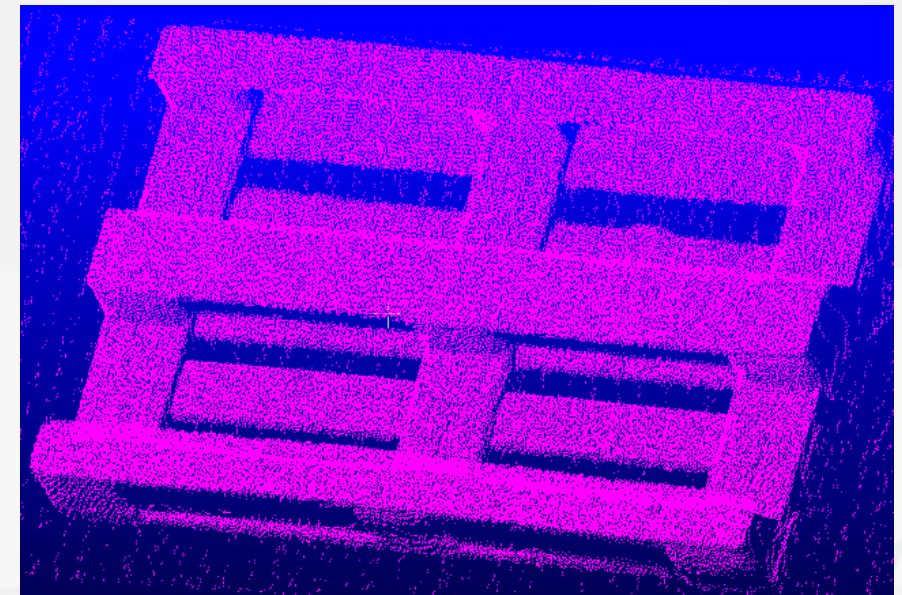
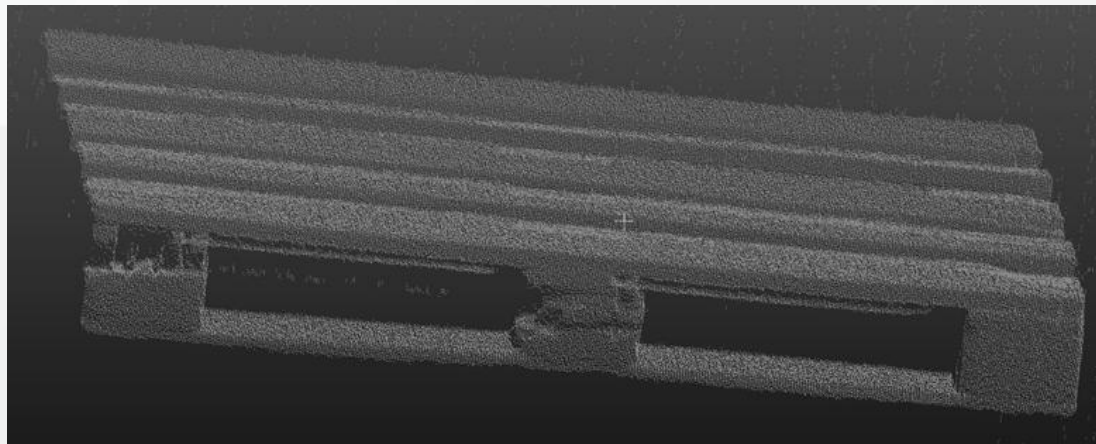
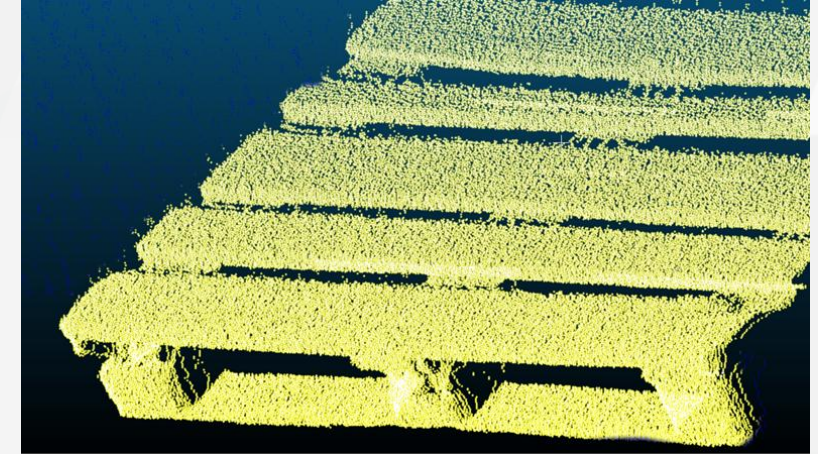
# PALETTEN SYMPOSIUM.

## **Automatische Paletteninspektion**

Effizienter Tausch durch objektive Bewertung  
Klasse C Paletten sicher aufspüren und  
aussortieren

**Jetzt gemeinsam erste Schritte gehen!**

- Aufnahme und Bewertung einer validen Punktwolke mit Hilfe von tastenden Laserscannern (Lidar-Scannern)
- Passive taktile Prüfung der Kufenfreiräume und der Durchgängigkeit der Laufbretter in der Durchfahrt als Option
- Aktive taktile Prüfung durch Anheben, kontrolliertes Spreizen oder Belastung
- Valide, verzerrungsfreie und metrische Abbildung der Palette als Punktwolke
- Erkennung von Inhomogenitäten
- Kontrolle der Sollmaße wie z.B. Blockdimensionen, Brettbreiten im metrischen Abbild
- Erkennung von unvollständigen oder verdrehten Bauteilen



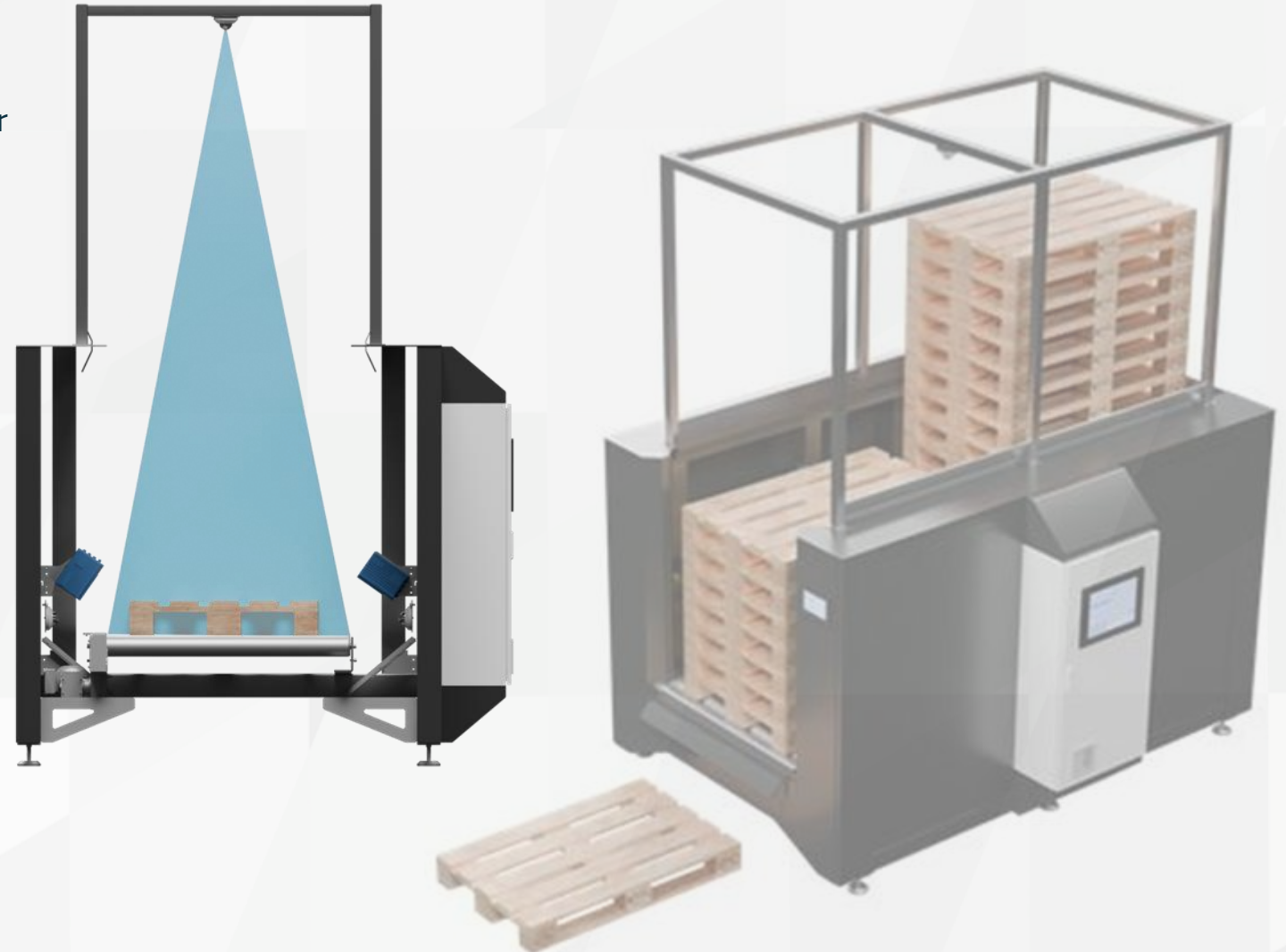


## Aufnahme und KI-getriebene Bewertung von 2D-Bildern (Auflicht-Fotos)

- Erkennung des EPAL- oder anderer Logos
- QR-Tag zur Erfassung des digitalen Zwillings
- Erkennung von Blockdefekten | Brüchen | fehlenden Bauteilen
- Erkennung von Anhaftungen
- Integrierbar in vorhandene Systeme
- Herstellung der Prozessfähigkeit nach Maschinenverordnung
- Erweiterbarer Erkennungsraum



- Beschickung mit komplettem Leerpalettenstapel
- Umstapelung von Paletten zur Verwendung und zur Aussortierung
- Hybride Inspektion (Lidar und Foto)
- Taktile Optionen integrierbar
- Mobiles System





## Automatische Paletteninspektion

Lassen Sie uns **gemeinsam** die nächsten Schritte gehen, um die **Effizienz** in der Palettenlogistik **nachhaltig zu steigern!**